
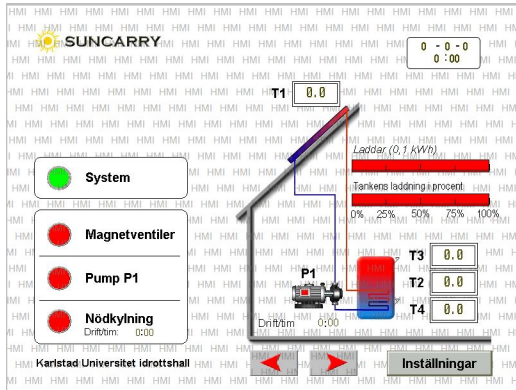


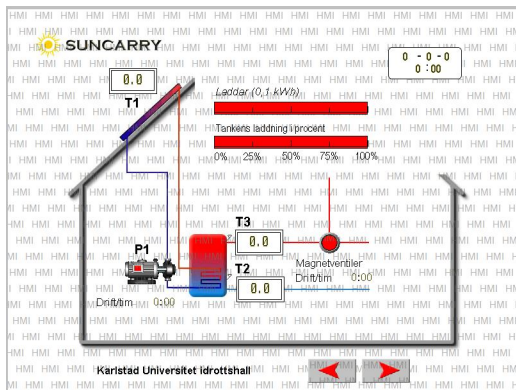
*Exempel*

# *PLC Manual*

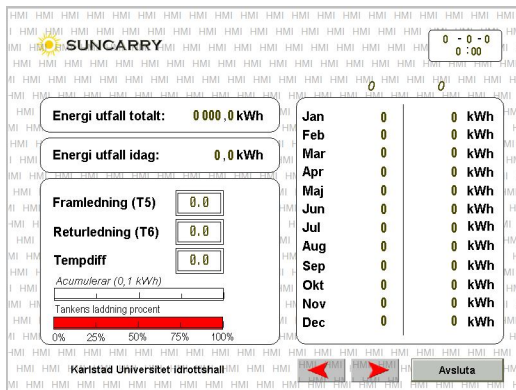
Informations bilder, klicka på pil tangenterna   för att ändra bilder



System, drifttemperaturer, aktiva funktioner, laddning, energi

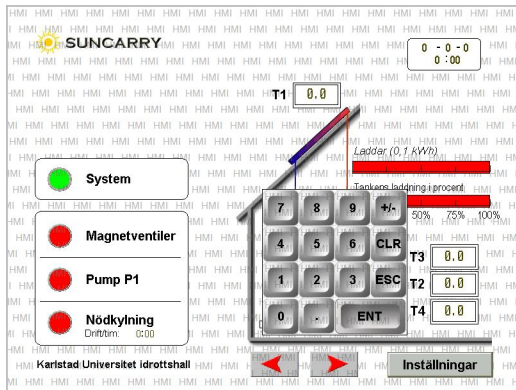


Drifttemperaturer, aktiva funktioner, laddning, energi

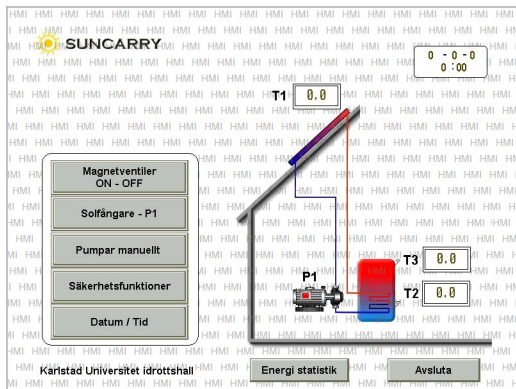


Energimätning, per dag, totalt, per månad och år, i realtid, tempdifferens T5-T6

## Ändra inställningar



Klicka på inställningar, ange lösenord: XXXX och tryck på ENT



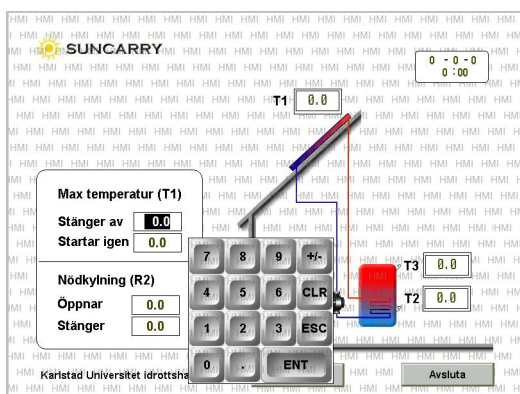
Undermeny för inställningar

- Magnetventiler: styr öppning och stängnings temperaturer (normalt värde öppnar + 65°C och stänger + 60°C)
- Solfångare P1: styr cirkulationspumpen, start och stopp (normalt värde start + 8°C och stopp + 4°C)
- Pumpar manuellt: manuell styrning av utgångar (pumpar, magnetventiler)
- Säkerhetsfunktioner: nödstopp och nödkylning (normalt värde nödstopp + 130°C och start + 120°C) (normalt värde nödkylning start + 95°C och stopp + 91°C)
- Datum/tid: inställning av datum och tid
- Energi statistik: Utökad information om energimätning och drift tider.

## Ändra värde

Tryck i rutan som du önskar ändra

*OBS endast ramar med enkelt streck kan ändras, ramar med dubbla streck kan inte ändras*



Tangentbordsmeny kommer upp.

1. Tryck siffrorna som önskas
2. Avsluta med **ENT**